



ООО "МЕРА"  
ОГРН 1215200016129  
ИНН/КПП 5260477718/526001001  
mera@mera52.ru

---

**Заказчик: Акционерное общество «Связьтранснефть»**

**ПРОЕКТ МЕЖЕВАНИЯ ТЕРРИТОРИИ  
ПО ОБЪЕКТУ:  
«Система подвижной радиосвязи на участке  
ПКУ 124 - ПКУ 126. Строительство»  
на территории Калужской области, Перемышльского района**

Нижний Новгород  
2023 г.

**Заказчик: Акционерное общество «Связьтранснефть»**

**ПРОЕКТ МЕЖЕВАНИЯ ТЕРРИТОРИИ  
ПО ОБЪЕКТУ:  
«Система подвижной радиосвязи на участке  
ПКУ 124 - ПКУ 126. Строительство»  
на территории Калужской области, Перемышльского района**

Генеральный директор ООО «Мера»



Н.В. Малешова

Нижний Новгород

2023 г.

## Содержание

№ п/п		Стр.
<b>ОСНОВНАЯ ЧАСТЬ ПРОЕКТА МЕЖЕВАНИЯ ТЕРРИТОРИИ</b>		
<b>1 Текстовая часть</b>		
1.1	Перечень и сведения о площади образуемых земельных участков, в том числе возможные способы их образования, вид разрешенного использования образуемых земельных участков.	4
1.2	Перечень и сведения о площади образуемых земельных участков, которые будут отнесены к территориям общего пользования или имуществу общего пользования, в том числе в отношении которых предполагаются резервирование и (или) изъятие для государственных или муниципальных нужд	4
1.3	Целевое назначение лесов, вид (виды) разрешенного использования лесного участка, количественные и качественные характеристики лесного участка, сведения о нахождении лесного участка в границах особо защитных участков лесов	5
1.4	Сведения о границах территории, в отношении которой утвержден проект межевания, содержащие перечень координат характерных точек этих границ в системе координат, используемой для ведения Единого государственного реестра недвижимости	9
<b>2 Чертеж межевания территории</b>		
2.1	Чертеж межевания территории	10
2.2	Перечень координат и геоанных характерных точек образуемого земельного участка	11
<b>МАТЕРИАЛЫ ПО ОБОСНОВАНИЮ ПРОЕКТА МЕЖЕВАНИЯ ТЕРРИТОРИИ</b>		
3.1	Чертеж по обоснованию проекта межевания территории	12

# 1 Текстовая часть

## 1.1 Перечень и сведения о площади образуемых земельных участков, в том числе возможные способы их образования, вид разрешенного использования образуемых земельных участков.

В таблицах 1, 2 приведена информация об земельных участках, образуемых для эксплуатации объектов, возведенных в рамках строительства линейного объекта «Система подвижной радиосвязи на участке ПКУ 124 - ПКУ 126. Строительство». Сведения об исходном земельном участке приведены согласно сведениям, содержащимся в Едином государственном реестре недвижимости.

Испрашиваемое право – аренда.

Таблица 1. Информация об исходном земельном участке

Кадастровый номер исходного земельного участка	Категория земель	Местоположение исходного земельного участка	Правообладатель	Вид права	Площадь земельного участка, га
40:17:120902:26	Земли лесного фонда	установлено относительно ориентира, расположенного в границах участка. Почтовый адрес ориентира: Калужская обл., р-н Перемышльский, Калужское лесничество, Желовское участковое лесничество (СПК "Григоровский"), квартал 1-10, около д. Григоровское	Российская Федерация	Собственность	10,5532

Таблица 2. Информация об образуемом земельном участке.

Обозначение образуемого земельного участка (части)	Категория земель	Описание местоположения	Вид разрешенного использования	Площадь образуемого земельного участка, га
40:17:120902:26/чзу1	Земли лесного фонда	Калужская область, Перемышльский район, Калужское лесничество, Желовское участковое лесничество (СПК "Григоровский"), квартал 3, ч. выд. 68, 69	Связь	0,0382

## 1.2 Перечень и сведения о площади образуемых земельных участков, которые будут отнесены к территориям общего пользования или имуществу общего пользования, в том числе в отношении которых предполагаются резервирование и (или) изъятие для государственных или муниципальных нужд

Образование земельных участков, которые будут отнесены к территориям общего пользования или имуществу общего пользования, в том числе в отношении которых предполагаются резервирование и (или) изъятие для государственных или муниципальных нужд проектом не предусматривается.

### **1.3 Целевое назначение лесов, вид (виды) разрешенного использования лесного участка, количественные и качественные характеристики лесного участка, сведения о нахождении лесного участка в границах особо защитных участков лесов**

#### **1.3.1 Целевое назначение лесов**

В соответствии с приказом Федерального агентства лесного хозяйства от 16.10.2008 г. №299 "Об определении количества лесничеств на территории Калужской области и установлении их границ" (с изм. на 05.05.2016 г.) Желовское участковое лесничество (СПК "Григоровский") входит в состав Калужского лесничества.

На момент проектирования лесного участка, на территории Калужского лесничества распространяется действие лесохозяйственного регламента, утвержденного приказом Министерства природных ресурсов и экологии Калужской области от 30.11.2020 г. №1659-20.

Леса на территории Калужской области в соответствии со статьей 8 Федерального закона от 04.12.2006 N 201-ФЗ "О введении в действие Лесного кодекса Российской Федерации" отнесены к защитным лесам, что отражено в Лесном плане Калужской области, утвержденном постановлением Губернатора Калужской области от 29.12.2018 г. №588 и лесохозяйственном регламенте Калужского лесничества.

Согласно указанным документам лесного планирования квартал 3 Желовское участковое лесничество (СПК "Григоровский"), в котором расположен проектируемый лесной участок, относится к защитным лесам, категория защитных лесов: леса, расположенные в зеленых зонах.

#### **1.3.2 Количественные и качественные характеристики проектируемого лесного участка**

Количественные и качественные характеристики проектируемого лесного участка составляются на основании данных государственного лесного реестра Калужского лесничества и необходимости натурного обследования.

Таблица 3. Распределение земель

Общая площадь, га	в том числе									
	лесные земли					нелесные земли				
	занятые лесными насаждениями - всего	в том числе покрытые лесными культурами	лесные питомники, плантации	не занятые лесными насаждениями	итого	дороги	Про-секи	боло-та	другие	итого
1	2	3	4	5	6	7	8	9	10	11
0,0382	0,0344	0,0344	-	-	0,0344	-	-	-	0,0038	0,0038

Таблица 4. Характеристика насаждений проектируемого лесного участка

Участковое лесничество/ урочище (при наличии)	Номер квартала	Номер выдела	Состав насаждения или характеристика лесного участка при отсутствии насаждения	Площадь (га)/ запас древесины при наличии (куб. м)	в том числе по группам возраста древостоя (га/куб. м)			
					Молодняки	Средне-возрастные	Приспевающие	Спелые и перестойные
1	2	3	4	5	6	7	8	9
Желовское (СПК "Григоровский")	3	68 (ч.)	10Б+ОС+ДН	0,0344/ 4	-/-	-/-	0,0344/ 4	-/-
		69 (ч.)	нефтепровод	0,0038/ -	-/-	-/-	-/-	-/-
Итого:				0,0382/ 4	-/-	-/-	0,0344/ 4	-/-

Таблица 5. Средние таксационные показатели насаждений проектируемого лесного участка

Целевое назначение лесов	Хозяйство, Преобладающая порода	Состав насаждений	Возраст	Бонитет	Полнота	Средний запас древесины (куб. м/га)		
						Средне-возрастные	Приспевающие	спелые и перестойные
1	2	3	4	5	6	7	8	9
Защитные	Мягколиственное, Береза	10Б+ОС+ДН	40	2	0,7	-	110	-

Таблица 6. Виды и объемы использования лесов на проектируемом лесном участке

Целевое назначение лесов	Хозяйство (хвойное, твердолиственное, мягколиственные)	Площадь, (га)	Единица измерения	Объемы использования лесов (изъятия лесных ресурсов)
1	2	3	4	5
<b>Вид разрешенного использования:</b> связь				
<b>Вид использования лесов в соответствии со ст.25 ЛК РФ:</b> Строительство, реконструкция, эксплуатация линейных объектов				
<b>Цель предоставления лесного участка:</b> Строительство линейного объекта («Система подвижной радиосвязи на участке ПКУ 124 - ПКУ 126. Строительство»)				
Защитные	Мягколиственное	0,0382	Куб. м	4

### 1.3.3 Виды разрешенного использования лесов на проектируемом лесном участке

Лесохозяйственным регламентом Калужского лесничества в квартале 3 Желовское участковое лесничество (СПК "Григоровский") и соответственно в проектируемом лесном участке установлены следующие виды разрешенного использования лесов:

- заготовка древесины;
- заготовка и сбор недревесных лесных ресурсов;
- заготовка пищевых лесных ресурсов и сбор лекарственных растений;

- пчеловодство и сенокосение;
- осуществление научно-исследовательской деятельности, образовательной деятельности;
- осуществление рекреационной деятельности;
- выращивание лесных плодовых, ягодных, декоративных растений, лекарственных растений;
- выращивание посадочного материала лесных растений (саженцев, сеянцев);
- выполнение работ по геологическому изучению недр, разработка месторождений полезных ископаемых;
- строительство, реконструкция, эксплуатация линейных объектов;
- осуществление религиозной деятельности.

#### **1.3.4 Сведения об обременениях проектируемого лесного участка**

По данным государственного лесного реестра квартал 3, части выделов 68, Желовское участковое лесничество (СПК "Григоровский") Калужского лесничества не имеет обременения.

#### **1.3.5 Сведения об ограничениях использования лесов**

С учетом целевого назначения и правового режима лесов, установленного лесным законодательством Российской Федерации, лесохозяйственным регламентом Калужского лесничества предусмотрены следующие ограничения в использовании лесов:

- 1) при использовании лесов, расположенных в зеленых зонах, запрещается:
  - использование токсичных химических препаратов для охраны и защиты лесов, в том числе в научных целях;
  - осуществление видов деятельности в сфере охотничьего хозяйства.
  - ведение сельского хозяйства, за исключением сенокосения и пчеловодства, а также возведение изгородей в целях сенокосения и пчеловодства;
  - разработка месторождений полезных ископаемых (за исключением случаев, в отношении которых лицензии на пользование недрами получены до дня введения в действие Лесного кодекса РФ, на срок, не превышающий срока действия таких лицензий);
  - размещение объектов капитального строительства, за исключением гидротехнических сооружений, линий связи, линий электропередачи, подземных трубопроводов;
  - создание лесных плантаций;
  - создание лесоперерабатывающей инфраструктуры;

- сбор лесной подстилки.

2) в соответствии с Правилами использования лесов для строительства, реконструкции, эксплуатации линий электропередачи, линий связи, дорог, трубопроводов и других линейных объектов запрещается:

- повреждение лесных насаждений, растительного покрова, почв за пределами предоставленного участка,
- захламление прилегающих территорий строительным и бытовым мусором, отходами древесины, иными видами отходов;
- загрязнение площади химическими и радиоактивными веществами;
- проезд транспорта по произвольным неустановленным маршрутам за пределами предоставленного лесного участка.

### **1.3.6 Сведения о наличии зданий, сооружений, объектов, связанных с созданием лесной инфраструктуры и объектов, не связанных с созданием лесной инфраструктуры на проектируемом лесном участке**

Таблица 7

№ п/п	Участковое лесничество/ урочище (при наличии)	Номер квартала	Номер выдела	Площадь объекта, (га)	Наименование объекта
1	2	3	4	5	6
1	Желовское (СПК "Григоровский")	3	68 (ч.)	0,0183	Волоконно-оптическая кабельная линия связи
Итого:				0,0183	-

### **3.7 Сведения о наличии на проектируемом лесном участке особо защитных участков лесов, особо охраняемых природных территорий, зон с особыми условиями использования территорий**

Согласно данным государственного лесного реестра на проектируемом лесном участке отсутствуют особо защитные участки лесов (ОЗУ), особо охраняемые природные территории (ООПТ). На проектируемом лесном участке существуют зоны с особыми условиями использования территорий.



Таблица 8

№ п/п	Наименование участкового лесничества/урочища (при наличии)	Номер квартала	Номер выдела	Виды ОЗУ, наименование ООПТ, виды зон с особыми условиями использования территорий	Общая площадь, га
1	2	3	4	5	6
1	Желовское (СПК "Григоровский")	3	68 (ч.)	Охранная зона линий и сооружений связи и линий и сооружений радиофикации (реестровый номер 40:17-6.236)	0,0183
2			69 (ч.)	Охранные зоны инженерных коммуникаций (реестровый номер 40:17-6.48)	0,0038
Итого:					0,0221

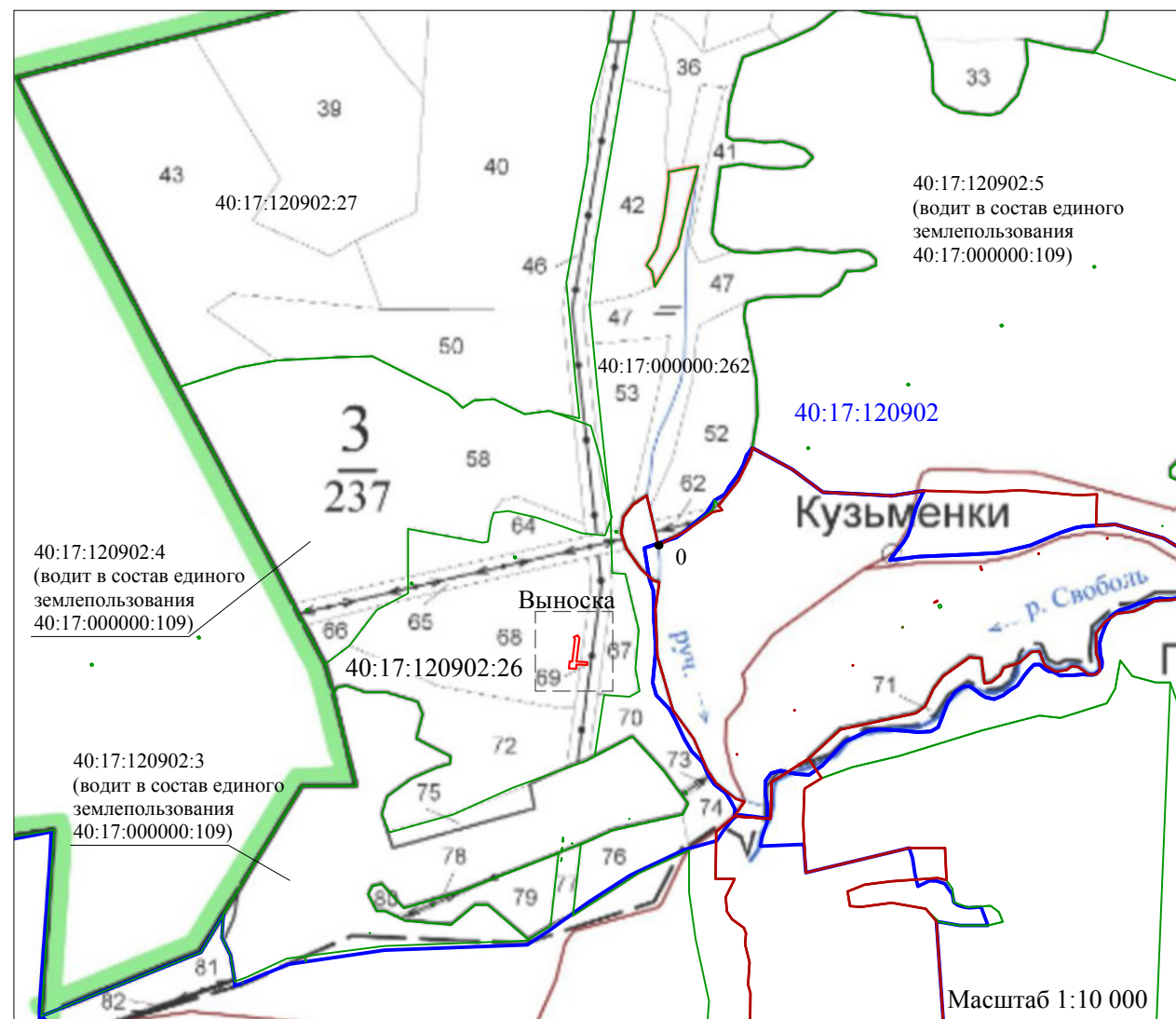
### 1.3.8 Проектирование вида использования лесов лесного участка

Согласно лесохозяйственному регламенту Калужского лесничества квартал 3, части выделов 68, 69 Желовского участкового лесничества (СПК "Григоровский"), в границах которого расположен проектируемый лесной участок, относится к зоне планируемого освоения лесов для строительства, реконструкции, эксплуатации линейных объектов.

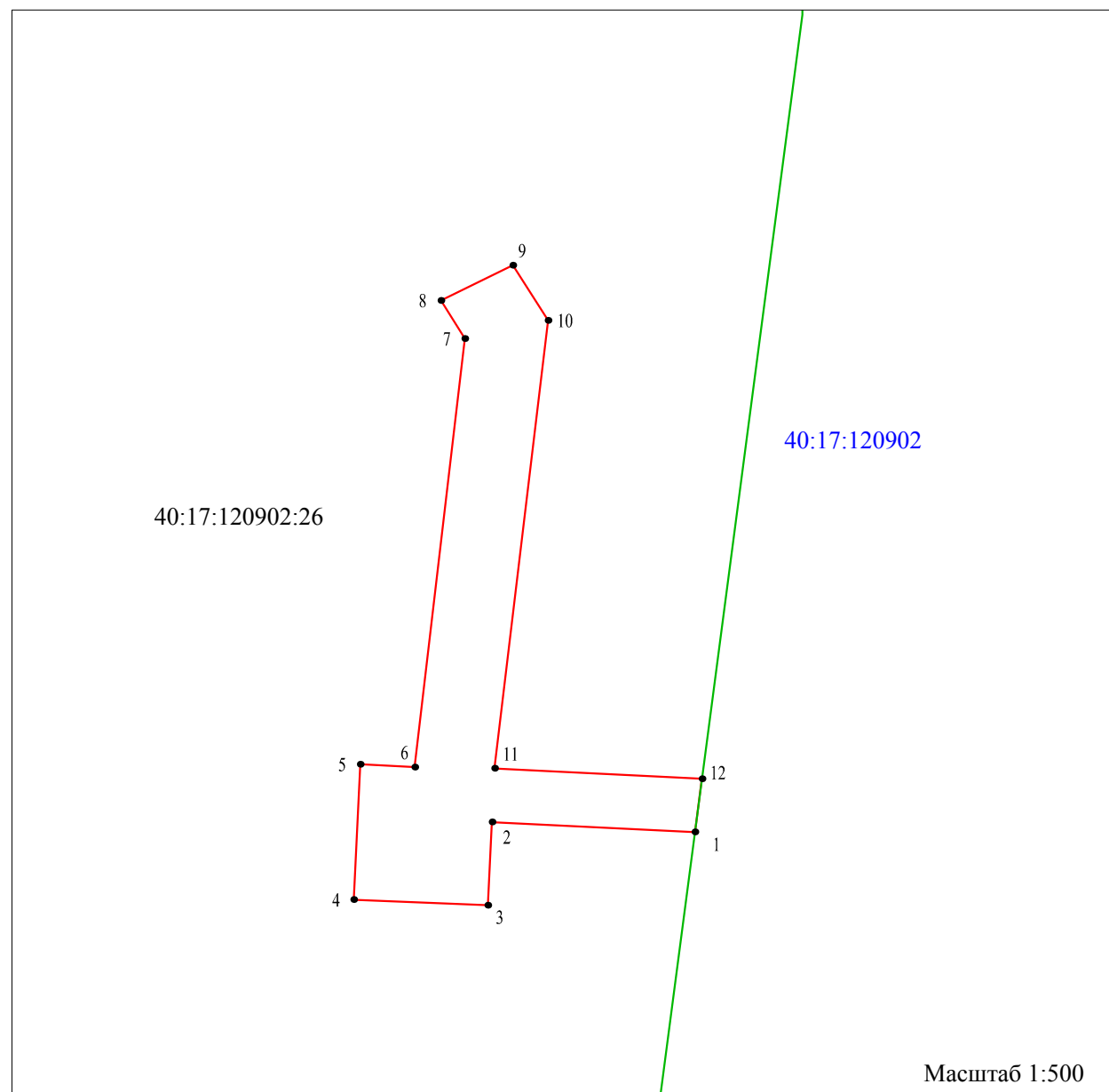
### 1.4 Сведения о границах территории, в отношении которой утвержден проект межевания

Сведения о границах территории, в отношении которой утвержден проект межевания отсутствуют.

## Чертеж межевания территории



- Условные обозначения:**
- - граница образуемой части земельного участка;
  - - обозначение поворотной точки образуемой части земельного участка;
  - 40:17:120902:26 - кадастровый номер и граница земельного участка, учтенного в ЕГРН;
  - 40:17:120902 - номер и граница кадастрового квартала;
  - - граница населенного пункта



**Примечания:**

1. Границы зон действия публичных сервитутов отсутствуют;
2. Красные линии отсутствуют;
3. Линии отступов от красных линий отсутствуют.

Проект межевания территории						«Система подвижной радиосвязи на участке ПКУ 124 - ПКУ 126. Строительство» (Калужское лесничество, Желовское участковое лесничество (СПК "Григоровский"))			
Изм.	Кол. уч.	Лист	№ док.	Подп.	Дата	Основная часть проекта межевания территории	Стадия	Лист	Листов
Разработал		Бутакова Л. А.		<i>Л.А. Бутакова</i>	04.23		Чертеж межевания территории		1
Проверил		Волкова Т. С.		<i>Т.С. Волкова</i>	04.23				
Н.контр		Волкова Т. С.		<i>Т.С. Волкова</i>	04.23				
Утв.		Елесина Н. В.		<i>Н.В. Елесина</i>	04.23				
							ООО "МЕРА"		

## 2.2 Перечень координат и геоанных характерных точек образуемого земельного участка

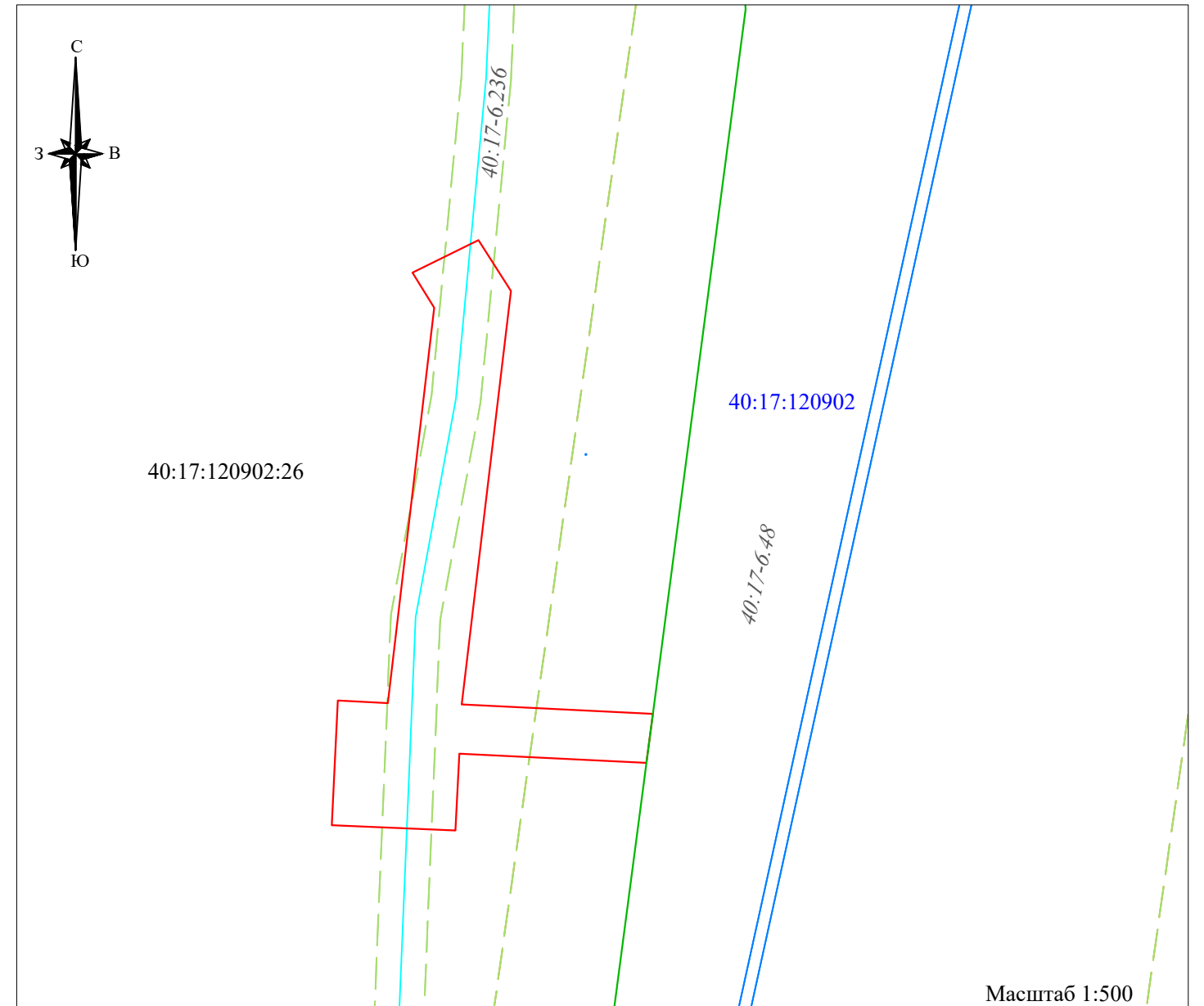
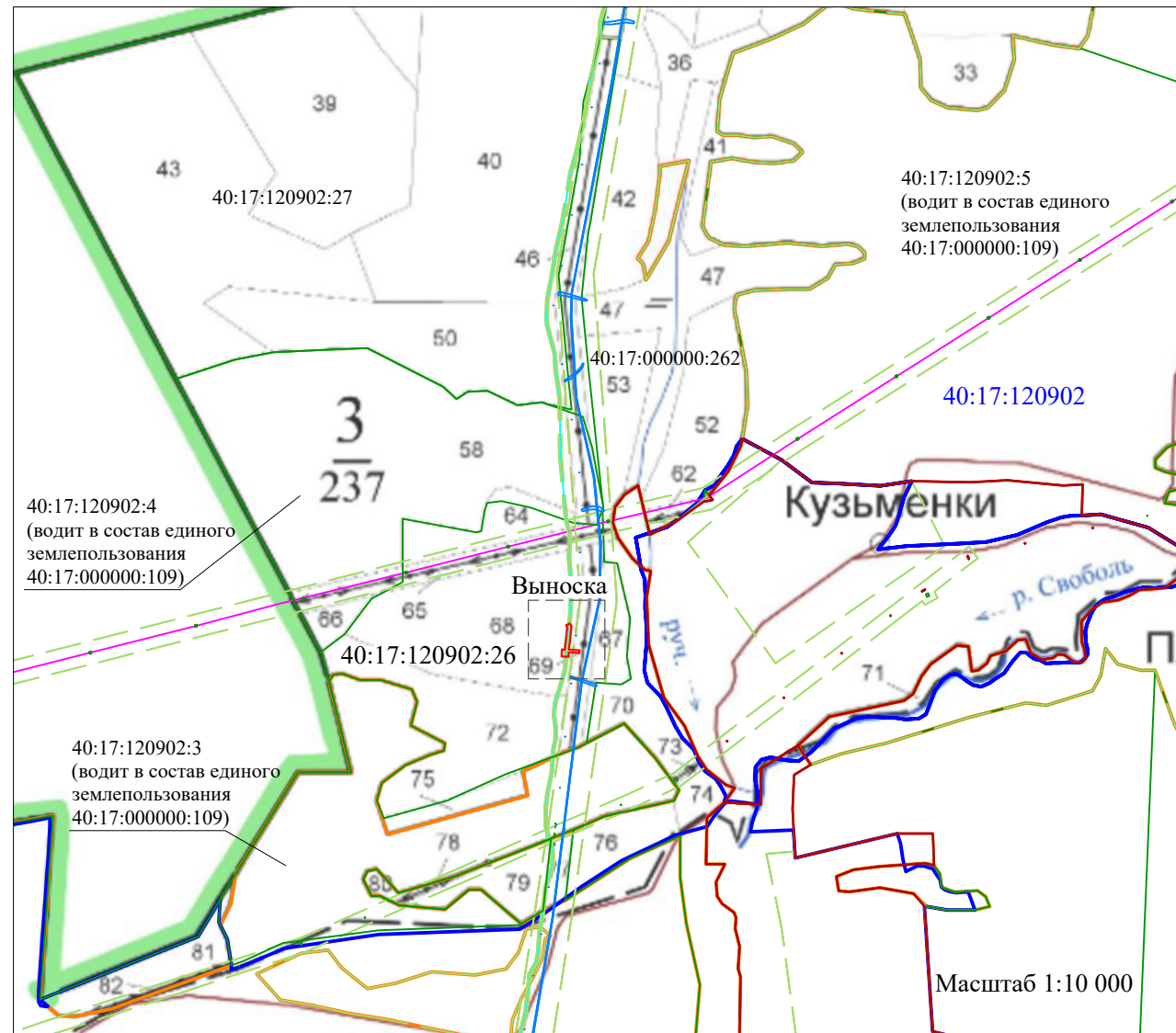
Геоанные:

Номера характерных точек	Направление румбы (азимуты) линий, °	Длина линий, м
0-1	ЮЗ: 30°50'55"	197,94
1-2	СЗ: 87°11'53"	15,14
2-3	ЮЗ: 2°52'1"	6,2
3-4	СЗ: 87°38'59"	10
4-5	СВ: 2°46'59"	10,09
5-6	ЮВ: 87°1'54"	4,06
6-7	СВ: 6°39'47"	32,15
7-8	СЗ: 31°52'40"	3,33
8-9	СВ: 63°54'29"	5,96
9-10	ЮВ: 32°25'1"	4,87
10-11	ЮЗ: 6°48'5"	33,61
11-12	ЮВ: 87°11'2"	15,47
12-1	ЮЗ: 7°27'44"	4

Каталог координат  
(система координат - МСК-40.1)

Номера характерных точек	X	Y
0	406 708,07	1 314 452,23
1	406538,13	1314350,73
2	406538,87	1314335,61
3	406532,68	1314335,30
4	406533,09	1314325,31
5	406543,17	1314325,80
6	406542,96	1314329,85
7	406574,89	1314333,58
8	406577,72	1314331,82
9	406580,34	1314337,17
10	406576,23	1314339,78
11	406542,86	1314335,80
12	406542,10	1314351,25

## Чертеж по обоснованию проекта межевания территории



**Условные обозначения:**

- - граница образуемой части земельного участка;
- 40:17:120902:26 - кадастровый номер и граница земельного участка, учтенного в ЕГРН;
- 40:17:120902 - номер и граница кадастрового квартала;
- - граница населенного пункта;
- - граница Калужского лесничества в соответствии со сведениями ЕГРН, реестровый номер 40:00-15.8;
- 40:17-6.48 - реестровый номер и граница зоны с особыми условиями использования территории в соответствии со сведениями ЕГРН;
- - волоконно-оптическая кабельная линия связи на участке Стальной Конь – Рязань. Этап 3. Калужская область, кадастровый номер 40:00:000000:755;
- - магистральный нефтепродуктопровод "Рязань-Тула-Орел", участок отвода (97-141,0 км) на Калужскую нефтебазу, кадастровый номер 40:00:000000:308;
- - ВЛ-35 кВ «Агеево - Песочная», кадастровый номер 40:17:000000:722

**Примечания:**

1. Границы особо охраняемых природных территорий отсутствуют.
2. Границы территорий объектов культурного наследия отсутствуют.

Проект межевания территории						
«Система подвижной радиосвязи на участке ПКУ 124 - ПКУ 126. Строительство» (Калужское лесничество, Желовское участковое лесничество (СПК "Григоровский"))						
Изм.	Кол. уч.	Лист	№ док.	Подп.	Дата	
Разработал		Бутакова Л. А.		<i>Л.А. Бутакова</i>	04.23	
Проверил		Волкова Т. С.		<i>Т.С. Волкова</i>	04.23	
Н.контр		Волкова Т. С.		<i>Т.С. Волкова</i>	04.23	
Утв.		Елесина Н.В.		<i>Н.В. Елесина</i>	04.23	
Материалы по обоснованию проекта межевания территории						
Чертеж по обоснованию проекта межевания территории						
				Стадия	Лист	Листов
				1	1	1
ООО "МЕРА"						